

FORMULARZ ZGŁOSZENIA PROJEKTU (ZADANIA) DO „KĘPIŃSKIEGO BUDŻETU OBYWATELSKIEGO”

1. Nazwa projektu (zadania) (maksymalnie 250 znaków)

ZAGOSPODAROWANIE I MODERNIZACJA PARKU W HANULINIE

2. Lokalizacja, miejsce realizacji projektu (zadania) (np. adres, nr działki, nazwa instytucji, budynku)

OSIEDLE HANULIN, NUMER DZIAŁKI 836. Centralna część starszej części osiedla Hanulin łącząca ze sobą kilka ulic (Kwiatowa, Parkowa, Leśna, Powstańców Wlkp.).

3. Skrócony opis projektu (zadania) maksymalnie 500 znaków. Państwa skrócony opis będzie wykorzystywany na potrzeby promocji Projektów:

Celem projektu jest rewitalizacja zaniedbanego parku uwzględniająca doposażenie infrastruktury, poprawę estetyki i uporządkowanie przestrzeni przez:

- a) wykonanie ścieżek spacerowych zapewniających bezpieczną komunikację w drodze do pracy/szkoły, na przystanek, do sklepu; z nawierzchni umożliwiającej korzystanie np. rolkarzom, dzieciom na spacerach rowerowych, osobom z wózkiem.
- b) wprowadzenie nowoczesnych elementów małej architektury (ławki, kosze, oświetlenie, etc.)
- c) uzupełnienie zieleni.

4. Opis projektu (zadania) (maksymalnie 3500 znaków) :

(należy:

- a) przedstawić opis projektu (zadania) – co ma dokładnie zostać wykonane,*
- b) wskazać główne działania związane z realizacją projektu,*
- c) uzasadnić potrzebę realizacji projektu (zadania) – jaki jest cel realizacji zadania, jakiego problemu dotyczy, jakie rozwiązania proponuje projekt, dlaczego powinno być realizowane i jak jego realizacja wpłynie na życie mieszkańców,*
- d) wskazać spodziewane efekty po zakończeniu projektu (zadania)*

Przedsięwzięcie swym zakresem obejmuje wykonanie prac:

1. Usunięcie (demontaż i utylizacja) starych ławek, oczyszczenie, wyrównanie terenu.

Działanie ma na celu wykonanie niezbędnych prac przygotowawczych terenu pod realizację projektu.

2. Zaprojektowanie/ wytyczenie oraz wykonanie ścieżek spacerowych i placu centralnego.

Wykonanie w/w prac zgodnie ze sztuką i obowiązującą technologią. Zaprojektowane ścieżki i plac centralny powinny uwzględniać istniejące przedepty, powinny być wykonane z nawierzchni utwardzonej, nieprzepuszczalnej, z odpowiednim dla wykorzystanej technologii obrzeżem, o parametrach umożliwiającym korzystanie np. rolkarzom, dzieciom na spacerach rowerowych, osobom z wózkiem. Ścieżki mają zapewnić bezpieczną komunikację zarówno dzieciom jak i dorosłym mieszkańcom w drodze do pracy/szkoły, na przystanek autobusowy, do sklepu. Orientacyjna powierzchnia nowoprojektowanych ścieżek i placu centralnego wynosi 160 m².

3. Zakup i montaż małej architektury (ławo-stół, ławki, kosze na odpady).

Zadanie ma na celu „ożywienie” parku. Wprowadzenie miejsc do odpoczynku, gier, rekreacji i spotkań towarzyskich na świeżym powietrzu wpłynie pozytywnie na integrację i

aktywność lokalnej społeczności w każdym wieku, młodzieży z pobliskiej szkoły podstawowej, a także osób przyjezdnych.

4. Zakup i montaż uzupełniającego oświetlenia.

Oświetlenie ma poprawić bezpieczeństwo osób korzystających z przestrzeni objętej projektem.

5. Wytyczenie rabat kwiatowych i dla krzewów oraz niwelacja terenu i odnowienie trawników w miejscach po usuniętych nasadzeniach (krzewach).

Realizacja ma przyczynić się do uzupełnienia istniejącej zieleni o brakujące partie niskich krzewów oraz roślin jednorocznych (w tym kwiatów). Da to pole do działań społeczno-wolontaryjnych mieszkańcom.

Przez ostatnie lata park stał się coraz bardziej zapomnianym miejscem osiedla. Obecnie park jest nieprzyjemnie zaniedbany. Stworzenie nowej jakości jest założeniem pożądanym zarówno przez mieszkańców jak i młodzież z pobliskiej szkoły podstawowej. Będzie to miejsce plenerowej integracji mieszkańców, ponieważ teren parku jest w dobrej lokalizacji. Dzięki realizacji projektu na mapie osiedla powstanie zadbane zielone miejsce rekreacji dla mieszkańców i osób przyjezdnych. Celem wymienionych zadań jest zintegrowanie i ożywienie lokalnej społeczności.

5. Szacunkowe koszty realizacji zadania

(należy uwzględnić wszystkie składowe części zadania oraz ich szacunkowe koszty).

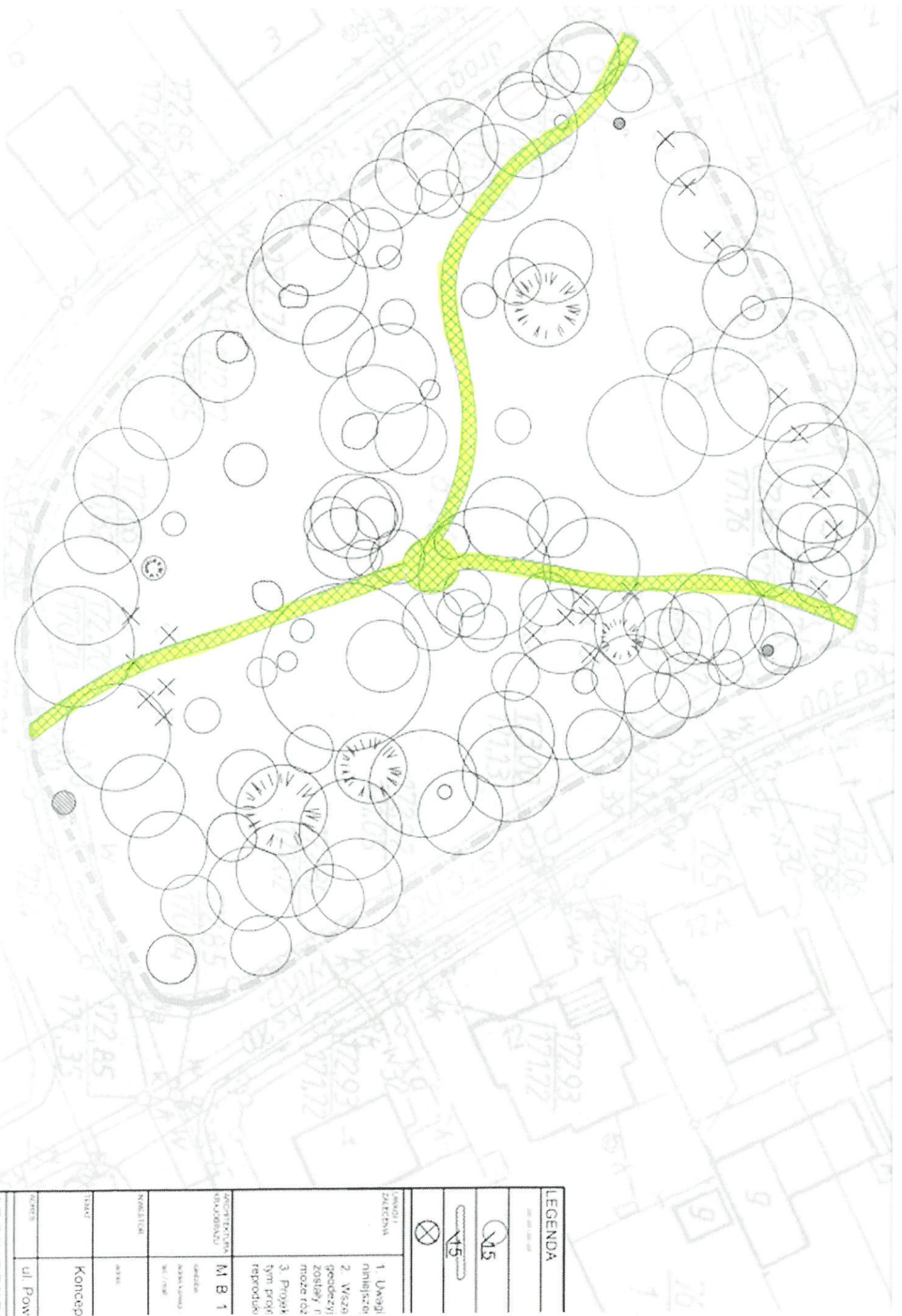
Lp.	Rodzaj kosztów	Ilość jednostek	Koszt jednostkowy brutto	Jednostka miary	Koszt całkowity brutto
1.	Usunięcie (demontaż i utylizacja) starych ławek, oczyszczenie terenu.	1	500,00	kpl.	500,00
2.	Zaprojektowanie/ wytyczenie oraz wykonanie ścieżek spacerowych i placu centralnego.	160	150,00	m ²	24000,00
3.	Zakup i montaż małej architektury: ławo-stół.	1	4000,00	szt.	4000,00
	Zakup i montaż małej architektury: nowoczesne ławki parkowe z siedziskiem z desek. 3 ławki wolnostojące.	3	800,00	szt.	2400,00
	Zakup i montaż małej architektury: nowoczesne ławki parkowe z siedziskiem z desek, system ławko-siedzisk z oparciem i bez.	3	2500,00	szt.	7500,00
	Zakup i montaż małej architektury: kosze na odpady.	5	400,00	szt.	2000,00

4.	Zakup i montaż uzupełniającego oświetlenia: lampa LED z trzema punktami oświetleniowymi (h=4,0 - 4,5m)	1	3800,00	szt.	3800,00
5.	Wytyczenie rabat kwiatowych i dla krzewów oraz niwelacja terenu i odnowienie trawników w miejscach po usuniętych nasadzeniach (krzewach).	1	5700,00	kpl.	5700,00
CAŁKOWITY KOSZT ZADANIA					49900,00

UWAGA

Komisja opiniująca wnioski może na etapie weryfikacji dokumentów poprosić Zgłaszającego projektu (zadania) o przedstawienie dokumentów potwierdzających przyjęty poziom cen, np. kosztorys, wycena sporządzona przez uprawnioną osobę, oferty, itp.

6. Kontakt do Zgłaszającego projekt (zadanie)



LEGENDA	
	M 5
	M 5
	M 5
	M 5
<p>PROJEKTANT M B 1</p> <p>OPRACOWANIE M B 1</p> <p>INSTRUMENT M B 1</p> <p>TYTUŁ Koncept</p> <p>ADRES ul. Pow</p>	

1. Uwagi
nieistnie

2. Wzrost
gołęzy
zostaje r
może roz

3. Projekt
tym profi
reproduki