

FORMULARZ ZGŁOSZENIA PROJEKTU (ZADANIA)
DO „KĘPIŃSKIEGO BUDŻETU OBYWATELSKIEGO”

12

1. Nazwa projektu (zadania) (maksymalnie 250 znaków)

I etap rozbudowy placu zabaw przy szpitalu w Kępnie

2. Lokalizacja, miejsce realizacji projektu (zadania) (np. adres, nr działki, nazwa instytucji, budynku)

Zbieg ulic Sikorskiego i Ks. P. Wawrzyńskiego w Kępnie

3. Skrócony opis projektu (zadania) maksymalnie 500 znaków. Państwa skrócony opis będzie wykorzystywany na potrzeby promocji Projektów:

Rozbudowa placu zabaw dla starszych dzieci. Obecnie przy szpitalu w Kępnie znajduje się plac dla dzieci od 2-5 lat. Zasadnym jest rozszerzenie oferty urządzeń dla dzieci w wieku 5-10 lat. W tym celu zaplanowano montaż kolejki liniowej 25m, kółeczki słupkowej z 3 uchwytnymi miejscami z nawierzchnią bezpieczną (płyty SBR na obszarze 2m x 4m) do montażu skalkanki oraz kompleksu sprężystościowego typu Aquarius 61. Pod każdym urządzeniem przewidziano nawierzchnię piaskową.

4. Opis projektu (zadania) (maksymalnie 3500 znaków):

(należy:

- przedstawić opis projektu (zadania) – co ma dokładnie zostać wykonane,
- wskazać główne działania związane z realizacją projektu,
- uzasadnić potrzebę realizacji projektu (zadania) – jaki jest cel realizacji zadania, jakiego problemu dotyczy, jakie rozwiązania proponuje projekt, dlaczego powinno być realizowane i jak jego realizacja wpłynie na życie mieszkańców,
- wskazać spodziewane efekty po zakończeniu projektu (zadania)

- wymiarne gruntu na piaskową nawierzchnię
- montaż urządzeń (na całość przewidziano około 5m³ betonu)
- wykonanie nawierzchni pod płyty SBR o wymiarze 2m x 4m
- obsadzenie kwadratami SBR i płyt 4cm
- w obecnej sytuacji na każde urządzenie na istniejącym placu zabawy strata wrecz ustawać się w kolejki. Rozbudowa placu pozwoli na rozdzielenie tłoku oraz zwiększy atrakcyjność i dostęp do urządzeń dla

dzieci starszych. Co więcej obecny plac zabaw zajmuje powierzchnię 1/3 starego placu. Rozbudowa tego miejsca o kolejne urządzenie jest tym bardziej zasadna gdyż lokalizacja ta to prawie centrum miasta i skupiać zawsze będzie spore grono dzieci wraz z opiekunami.

d) zapewnienie możliwości spędzania wolnego czasu dzieci na wolnym powietrzu oraz społeczne zadowolenie z szerokiego asortymentu urządzeń oraz różnego rodzaju wiosek. Rozwijanie sprawności i koordynacji ruchowej dzieci oraz współpraca między nimi.

II etap rozbudowy pozwoli na uzupełnienie o kolejne urządzenie, tanki oraz zadaszenie pergoli z tkaniny wodoodpornej. Dolebowo miejsce to będzie najatrakcyjniejszym placem zabaw w Klepnie.

5. Szacunkowe koszty realizacji zadania

(należy uwzględnić wszystkie składowe części zadania oraz ich szacunkowe koszty).

Lp.	Rodzaj kosztów	Ilość jednostek	Koszt jednostkowy	Jednostka miary	Koszt całkowity
-----	----------------	-----------------	-------------------	-----------------	-----------------

Szacunkowy kosztorys:

- wymiana gruntu na piasek
ziarnisto Janex tel 660 729 504
1 samochód z transportem ok. 8 kubików = 230zł
potrzebna ilość na cały ogrodzony teren to $32m \times 20m \times 0,15m \approx 96m^3$
10 transportów wycieczek $10 \times 230zł = 2300zł$
robotizna (rozgrnięcie piasku) $\begin{matrix} ? & 10\% \\ \Sigma = & 2530zł \end{matrix}$
- montaż skłanki na powierzchni z płyt SBR
płyty SBR gr. 4cm $1m^2 - 100zł$ (www.nawiechnie24.pl)
pole pow. pod skłankę $2m \times 4m = 8m^2$ $8m^2 \times 100zł = 800zł$
sznur do skłanki 6m $\approx 100zł$
krążnik SBR 45zł/1mb $2+2+4+4 = 12mb \times 45zł = 540zł$
stąpek do skłanki $h = 1,5m$ $\times 150zł$
podbudowa 10cm $2m \times 4m \times 0,10m = 0,8m^3$ beton B25 $\approx 260zł$
transport płyt SBR i krążników $150zł$
robotizna $\begin{matrix} ? & 10\% & 15\% \\ \Sigma = & 2200zł & 2300zł \end{matrix}$
- montaż kolejki linowej o długości 25m
(www.gold-mark.pl)
kolejka linowa 25m 14809zł
Nr kat.: 2001-25
 $3m^3$ betonu B25 (C20/25) $3 \times 260zł = 780zł$
transport ok. $1000zł$
robotizna $\begin{matrix} 10\% & 15\% \\ \Sigma = & 18250zł & 19077zł \end{matrix}$
- montaż karuzeli stycznej z 3 uchytami
(www.playtime.pl)
karuzela styczna z 3 uchytami 5578zł
Nr kat.: FF/3208
transport 500zł
robotizna $\begin{matrix} 10\% \\ \Sigma = & 6685zł \end{matrix}$
- montaż kompleksu sprężynowego
(www.playtime.pl)
Aquarius 61 16223zł
transport 500zł $\Sigma = 19230zł$
robotizna $\begin{matrix} 10\% & 15\% \\ \Sigma = & 18400zł \end{matrix}$

Robocizna

10%

mix 10% i
15%

Całkowity koszt projektu brutto :	2530 zł	2530 zł
	2200 zł	2300 zł
	18250 zł	19077 zł
	6685 zł	6685 zł
	18400 zł	19230 zł
	$\Sigma = 48\ 065\ \text{zł}$	$\Sigma = 49\ 822\ \text{zł}$

Uwaga!

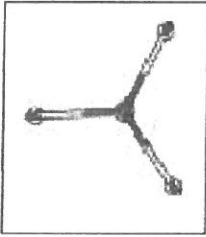
Kosztorys uwzględnił wymianę piasku na całym obszarze placu zabaw lecz można też uwzględnić mniejszą grubość np: 10cm oraz w miejscach gdzie znajdować się będą nowe urządzenia.

Szczegółowy i etapowy plan zabaw przy szpitalu w Karpnie

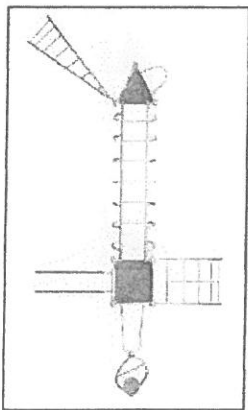
SZPITAL w Karpnie

Strefa bezpieczeństwa

Karuzela ślipowa z 3 ludzkiemi



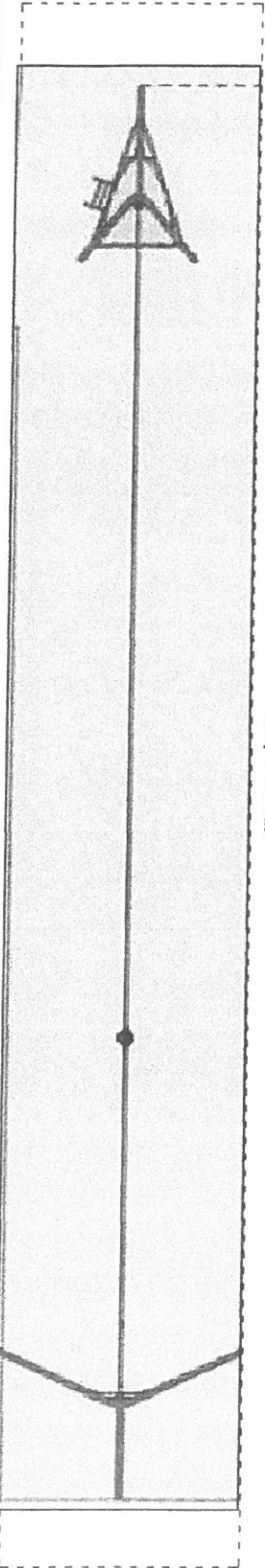
Kompleks sprężynowy Aquarius 61



Stojanka (długość)



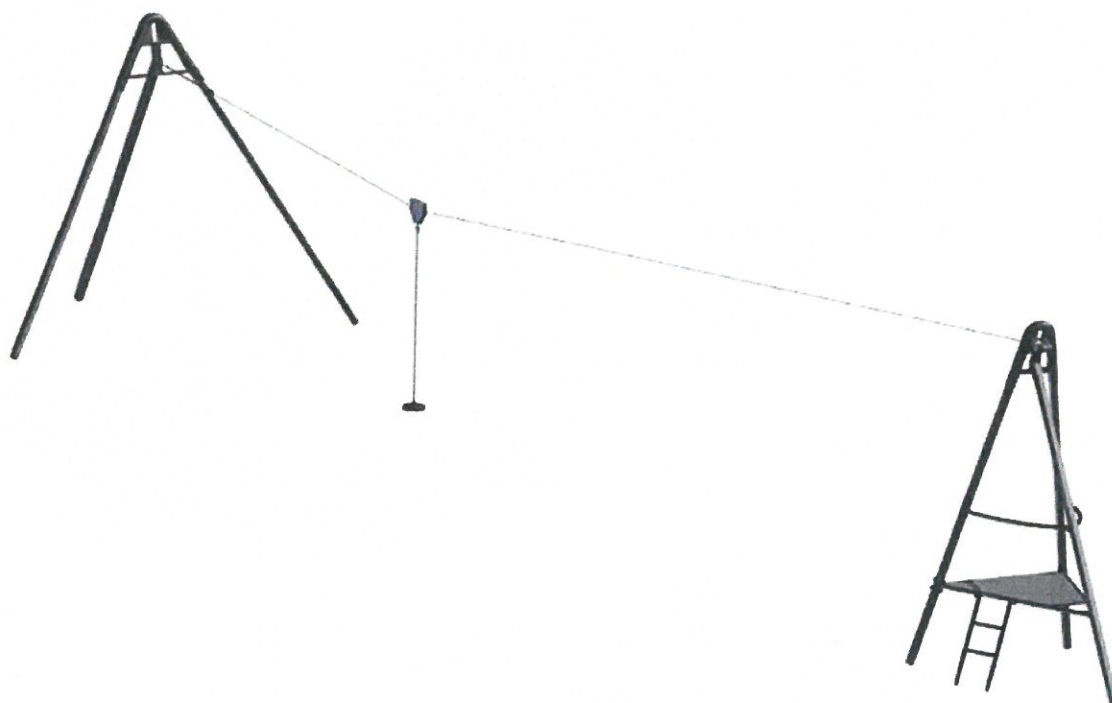
Kolejka linowa 25m



telefony plac zabaw



Kompleks sprawnościowy.



Kolejka linowa 25m



Karuzela słupowa.



Skakanka