



## FORMULARZ ZGŁOSZENIA PROJEKTU (ZADANIA) DO „KĘPIŃSKIEGO BUDŻETU OBYWATELSKIEGO”

### 1. Nazwa projektu (zadania) (maksymalnie 250 znaków)

Hanulin – sport, zabawa, integracja. Budowa wiaty piknikowej oraz montaż siłowni zewnętrznej na osiedlu Hanulin.

### 2. Lokalizacja, miejsce realizacji projektu (zadania) (np. adres, nr działki, nazwa instytucji, budynku)

Miejszem realizacji zadania jest osiedle Hanulin. Na działce nr 853 zostanie wybudowana wiatka piknikowa natomiast na działce nr 530/5 zostaną postawione urządzenia do siłowni zewnętrznej.

### 3. Skrócony opis projektu (zadania) maksymalnie 500 znaków. Państwa skrócony opis będzie wykorzystywany na potrzeby promocji Projektów:

Celem zadania jest rozbudowa istniejącej infrastruktury sportowo rekreacyjnej na terenie osiedla Hanulin. W ramach zadania na działce nr 853 (teren boiska sportowego) planowana jest budowa wiaty piknikowej, wolnostojącej, drewnianej o wymiarach 10m x 6m z podłożem z kostki brukowej wraz ze stolami i ławkami. Natomiast na działce nr 530/5 (park przy przedszkolu) postawienie urządzeń siłowni zewnętrznej.

### 4. Opis projektu (zadania) (maksymalnie 3500 znaków) :

*(należy:*

- a) przedstawić opis projektu (zadania) – co ma dokładnie zostać wykonane,*
- b) wskazać główne działania związane z realizacją projektu,*
- c) uzasadnić potrzebę realizacji projektu (zadania) – jaki jest cel realizacji zadania, jakiego problemu dotyczy, jakie rozwiązania proponuje projekt, dlaczego powinno być realizowane i jak jego realizacja wpłynie na życie mieszkańców,*
- d) wskazać spodziewane efekty po zakończeniu projektu (zadania)*

Celem zadania jest rozbudowa istniejącej infrastruktury sportowo rekreacyjnej na terenie osiedla Hanulin. W ramach zadania na działce nr 853 planowana jest budowa wiaty piknikowej, wolnostojącej, drewnianej o wymiarach 10m x 6m z podłożem z kostki brukowej. Natomiast na działce nr 530/5 przy palcu zabaw postawienie urządzeń siłowni zewnętrznej.

Realizacja zadania przewidzianego w niniejszym projekcie wychodzi naprzeciw potrzebom społeczności osiedla Hanulin. Stworzenie infrastruktury stanowiącą podstawę lokalnej integracji mieszkańców przyczyni się do zaspokajania ich potrzeb, stworzy warunki do bezpiecznego i miłego spędzania czasu wolnego. Odpowiednie zagospodarowanie terenu umożliwi cykliczność spotkań mieszkańców stwarzając miejsce ogólnodostępne dla wszystkich mieszkańców. Budowa miejsca, gdzie mieszkańcy będą mogli przebywać i spotykać się zapobiegnie negatywnym zjawiskom społecznym takim jak min wykluczenie społeczne. Na działce nr 853 (centralna część osiedla na której mieści się boisko sportowe) do tej pory działały się różne imprezy kulturalne min. organizowane są co roczne festyny sportowo rekreacyjne oraz co ważne w momentach sportowych emocji typu Mistrzostwa

Świata czy Europa uruchamiana jest strefa kibica pod chmurką na którą mieszkańcy chętnie przychodzą. Realizacja zadania pozwoli na organizację w okresie letnim jeszcze większej ilości spotkań z mieszkańcami.

Na działce nr 530/5 chciałbym usytuować elementy siłowni zewnętrznej co pozwoli mieszkańcom z końca osiedla również w sposób aktywny spędzić czas wolny. Siłownia zewnętrzna ma przewagę w porównaniu z tradycyjnymi siłowniami czy klubami fitness, gdyż jest ogólnodostępna i bezpłatna co dla mieszkańców małych miejscowości jest ważnym aspektem życiowym. Siłownia na powietrzu jest bowiem nie tylko miejscem uprawiania sportu ale także miejscem spotkań lokalnej społeczności. Dzięki temu siłownie zewnętrzne mogą wpłynąć nie tylko na kondycję mieszkańców lecz także stworzyć silniejsze więzi społeczne. Rozwój infrastruktury społecznej jest niezbędny do prawidłowego rozwoju społeczności lokalnych. Często barierą rozwoju aktywności społecznej na wsiach jest brak odpowiednich obiektów, które mogłyby wokół siebie gromadzić lokalną społeczność, stwarzać warunki do rozwijania zainteresowań, kultywowania tradycji lokalnych. Społeczność lokalna ma utrudniony dostęp i ograniczoną możliwość organizowania różnych przedsięwzięć. Nowoczesna infrastruktura przyczyni się do poprawy jakości życia mieszkańców i zwiększenia zaangażowania w rozwój lokalny Zagospodarowanie tego terenu wpłynie również na estetykę osiedla oraz służyć będzie podniesieniu jakości życia mieszkańców.

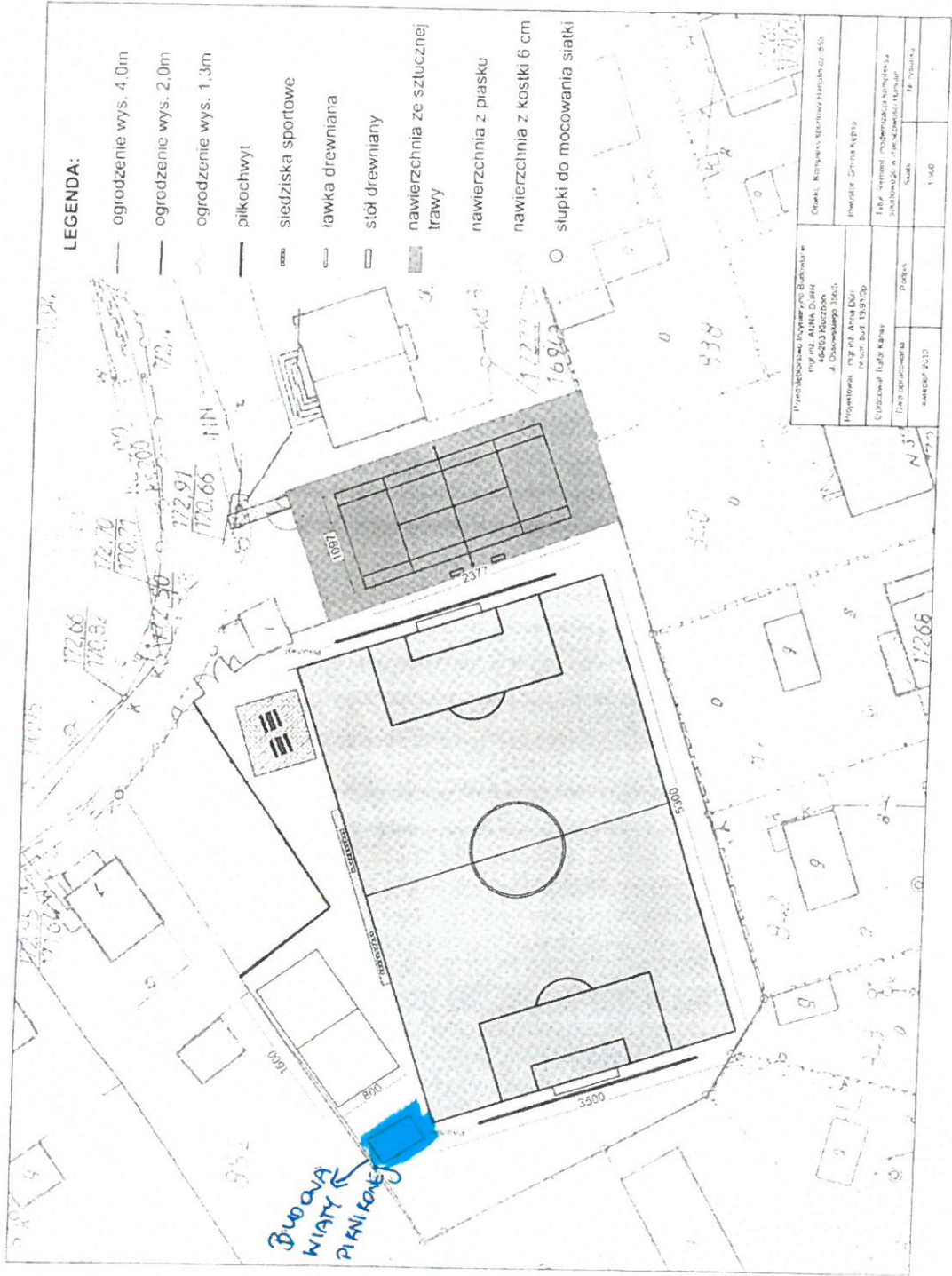
Wśród problemów, które zostaną rozwiązane pragnę wskazać, iż w chwili obecnej na osiedlu Hanulin nie ma miejsca w którym w sposób „normalny” można usiąść i porozmawiać. Jedynym miejscem spotkań jest ogródek piwny za sklepem jednak nie możemy pozwolić na to aby w tamto miejsce udawała się młodzież z naszego osiedla. Brak miejsca do wspólnych spotkań i integracji powodują że kontakty sąsiedzkie ulegają zatraceniu. Utworzenie małej siłowni zewnętrznej pozwoli większej ilości mieszkańcom skorzystania z aktywnej formy wypoczynku na świeżym powietrzu. Nie bez przyczyny usytuowana zostanie obok placu zabaw aby rodzice przychodzący z dziećmi na plac zabaw nie byli wpatrzeni w komórki ale mieli też możliwość skorzystania z urządzeń siłowni zewnętrznej.

Zakładam iż obok priorytetowego – rozbudowa infrastruktury sportowo rekreacyjnej osiągnę również inne ważne rezultaty. Celem długofalowym i pożądanym będzie integracja społeczeństwa osiedla Hanulin oraz jego aktywizacja do podejmowania kolejnych inicjatyw oraz projektów mających na celu poprawę jakości życia mieszkańców.

#### 5. Szacunkowe koszty realizacji zadania

*(należy uwzględnić wszystkie składowe części zadania oraz ich szacunkowe koszty).*

Lp.	Rodzaj kosztów	Ilość jednostek	Koszt jednostkowy brutto	Jednostka miary	Koszt całkowity brutto
1.	Wiata 10m x 6m drewniana kryta gontem	1	28500	szt.	28500 zł
2.	Podłoże z kostki betonowej	60m2	120 zł	m2	7200 zł
3.	Zestaw ogrodowy stół + 2 ławki	3	1200 zł	Zestaw	3600 zł
4.	Biegacz	1	3567 zł	szt.	3567 zł
5.	Orbitrek	1	3567 zł	szt.	3567 zł
6.	Krzeselko	1	3567 zł	szt.	3566 zł
<b>CAŁKOWITY KOSZT ZADANIA</b>					50000 zł



**LEGENDA:**

- ogrodzenie wys. 4,0m
- ogrodzenie wys. 2,0m
- ogrodzenie wys. 1,3m
- piłkochwył
- siedziska sportowe
- ławka drewniana
- stół drewniany
- nawierzchnia ze sztucznej trawy
- nawierzchnia z piasku
- nawierzchnia z kostki 6 cm
- słupki do mocowania siatki

Przedsiębiorstwo Inżynierii i Budownictwa mgr inż. ANNA DUBIŃ 42-203 Kłodzko ul. Górnolężna 30a/31		Ofiary, Karkonoski Region Turystyki, SSp	
Projektant: mgr inż. Anna Dubiń 10.01.2010 r.		Inwestor: Centrum Karkonoskie	
Ciepłota: mgr inż. Rafał Karkonoski ul. Górnolężna 30a/31, 42-203 Kłodzko		Tytuł: Projekt nawierzchni i wyposażenia boiska sportowego	
Data: 10.01.2010		Skala: 1:500	

BUDOWA  
WIATY  
PIANI KAWY



53015  
PLAC  
ZBRAN

MIEJSCE  
OILOWNI  
ZENNETRZEBY  
PARK